



County of Los Angeles

DEPARTMENT OF  
PUBLIC SOCIAL SERVICES

# CONSERVA TUS BENEFICIOS

Cambios en los  
programas Medi-Cal y  
CalFresh

Herramientas de Comunicación del DPSS

Válido hasta el 31 de marzo de 2026

La implementación de la Resolución de la Cámara de Representantes (HR) 1 el 4 de julio de 2025 así como cambios adicionales a las regulaciones estatales, presentan cambios de política significativos que afectan la elegibilidad, presentación de informes y requisitos para los programas de Medi-Cal y CalFresh..

Aunque algunos cambios entrarán en vigor a partir de noviembre de 2025, se implementarán cambios de política adicionales en 2026, 2027 y 2028.

Respondiendo a estos cambios, la Junta de Supervisores del Condado de Los Ángeles ordenó al Departamento de Servicios Sociales Públicos (DPSS) a implementar una campaña para informar y preparar a los clientes del DPSS y al público sobre los próximos cambios y los pasos que pueden tomar para garantizar que sigan siendo elegibles para continuar recibiendo sus beneficios de Medi-Cal y CalFresh.

El kit de herramientas de comunicación «Conserva Tus Beneficios: Cambios en los programas Medi-Cal y CalFresh» aborda cada uno de los cambios que entrarán en vigor entre noviembre de 2025 y enero de 2026 e incluye contenido digital para la web, correo electrónico y redes sociales. Los recursos están disponibles en inglés (EN) y nueve idiomas adicionales: armenio (AE), camboyano (CA), chino (CH), farsi (FA), coreano (KO), ruso (RU), español (SP), tagalo (TA) y vietnamita (VI).

### [DESCARGA LOS RECURSOS AQUÍ](#)

Todo el contenido debe compartirse lo antes posible para garantizar su publicación oportuna. El contenido de este kit de herramientas es válido hasta el 31 de marzo de 2026, salvo que se indique lo contrario. Los cambios programados para su implementación después de enero de 2026 se compartirán por separado a medida que se lleven a cabo..

DPSS agradece el apoyo de nuestros colaboradores del condado y de la comunidad mientras trabajamos para mitigar los impactos de los cambios en las políticas de Medi-Cal y CalFresh en nuestros residentes más vulnerables.

Las preguntas sobre este kit de herramientas pueden dirigirse a:

Gabriela Gomez, Public Information Specialist  
[gabrielagomez@dpss.lacounty.gov](mailto:gabrielagomez@dpss.lacounty.gov)  
(213) 432-7100

## Medi-Cal: Fecha límite de solicitud para personas sin estatus migratorio satisfactorio

Volante



# LAS REGLAS DE COBERTURA DE MEDI-CAL CAMBIARÁN EN 2026



**Fecha límite de solicitud para Medi-Cal de Alcance Completo para personas de 19 años o más sin estatus migratorio satisfactorio**

Solicite antes del **31 de diciembre de 2025** para ser evaluado para Medi-Cal de Alcance Completo.

Solicite en o después del **1 de enero de 2026**, y solo será evaluado para el Medi-Cal de Alcance Restringido.

No pierda esta oportunidad de obtener **cobertura de alcance completa**: ¡Solicite hoy en [BenefitsCal.com](https://www.benefitscal.com)!

<b>MEDI-CAL DE ALCANCE COMPLETO CUBRE:</b>	<b>MEDI-CAL DE ALCANCE RESTRINGIDO CUBRE:</b>
<ul style="list-style-type: none"><li>• Visitas al Médico</li><li>• Recetas Médicas</li><li>• Atención Hospitalaria</li><li>• Cuidados Preventivos</li></ul>	<ul style="list-style-type: none"><li>• Atención de Emergencia</li><li>• Servicios relacionados con el embarazo</li></ul>



Escanee el código QR para obtener más información

### MANTENGA SUS BENEFICIOS ¡Mantenga el apoyo que le sostiene!

- Solicite Medi-Cal en [BenefitsCal.com](https://www.benefitscal.com).
- Programe **recordatorios** para las fechas de renovación de Medi-Cal.
- Regístrese y asista a un seminario web de **Medi-Cal**.
- **Siga al DPSS** en FB, IG, X, YouTube y TikTok

**Obtenga más información en [dps.lacounty.gov](https://dps.lacounty.gov)**

**Medi-Cal: Fecha límite de solicitud para  
personas sin estatus migratorio satisfactorio**

Banner del sitio web



The banner features a dark blue background. At the top left, the logos for 'dps' (California Department of Public Social Services), 'Medi-Cal' (with a yellow flower icon), and 'BenefitsCal' (with a white elephant icon) are displayed. The main headline, 'LAS REGLAS DE COBERTURA DE MEDI-CAL CAMBIARÁN EN 2026', is written in large, bold, white capital letters. To the right of the text is a circular inset photograph of a diverse group of young people smiling. Below the headline, a dark blue rounded rectangle contains the text 'Fecha límite de solicitud para Medi-Cal de Alcance Completo para personas de 19 años o más sin estatus migratorio satisfactorio' in white. To the right of this rectangle is a dark blue button with the text 'Más información' in white.

**dps** |  **Medi-Cal** |  **BenefitsCal**

**LAS REGLAS DE COBERTURA  
DE MEDI-CAL CAMBIARÁN  
EN 2026**

**Fecha límite de solicitud para Medi-Cal de Alcance  
Completo para personas de 19 años o más sin estatus  
migratorio satisfactorio**

**Más información**

# Medi-Cal: Fecha límite de solicitud para personas sin estatus migratorio satisfactorio

Redes Sociales

**LAS REGLAS DE COBERTURA DE MEDI-CAL CAMBIARÁN EN 2026**



**Fecha límite de solicitud para Medi-Cal de Alcance Completo para personas de 19 años o más sin estatus migratorio satisfactorio**

Solicite antes del **31 de diciembre de 2025** para ser evaluado para Medi-Cal de Alcance Completo.

Solicite en o después del **1 de enero de 2026**, y solo será evaluado para el Medi-Cal de Alcance Restringido.

No pierda esta oportunidad de obtener **cobertura de alcance completa**: ¡Solicite hoy en [BenefitsCal.com](https://BenefitsCal.com)!



[dps.lacounty.gov](https://dps.lacounty.gov)



Medi-Cal



BenefitsCal

## LAS REGLAS DE COBERTURA DE MEDI-CAL CAMBIARÁN EN 2026

### **MEDI-CAL DE ALCANCE COMPLETO CUBRE:**

- Visitas al Médico
- Recetas Médicas
- Atención Hospitalaria
- Cuidados Preventivos

### **MEDI-CAL DE ALCANCE RESTRINGIDO CUBRE:**

- Atención de Emergencia
- Servicios relacionados con el embarazo



Escanee el código QR para obtener más información

### **MANTENGA SUS BENEFICIOS ¡Mantenga el apoyo que le sostiene!**

- Solicite Medi-Cal en [BenefitsCal.com](https://BenefitsCal.com).
- Programe recordatorios para las fechas de renovación de Medi-Cal.
- Regístrese y asista a un seminario web de Medi-Cal.
- Siga al DPSS en FB, IG, X, YouTube y TikTok

[dps.lacounty.gov](https://dps.lacounty.gov)



Medi-Cal



BenefitsCal

# Medi-Cal: Restablecimiento de los límites de bienes para Medi-Cal

Volante



## LAS REGLAS DEL PROGRAMA DE MEDI-CAL ESTÁN CAMBIANDO

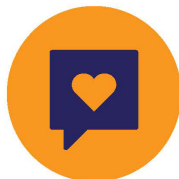
### ¡Vuelven los Límites de Bienes!



A PARTIR DEL 1 DE ENERO DE 2026, SE REQUERIRÁ INFORMACIÓN SOBRE LOS BIENES PARA DETERMINAR LA ELEGIBILIDAD DE MEDI-CAL PARA LAS PERSONAS QUE:

- Tengan 65 años o más;
- Tengan una discapacidad;
- Necesiten Cuidados a Largo Plazo.

Los Límites de Bienes serán de **\$130,000** para una persona y **\$65,000** para cada miembro adicional de la familia, hasta un máximo de 10 miembros.



Escanee el código QR para obtener más información


### MANTENGA SUS BENEFICIOS ¡Mantenga el apoyo que le sostiene!

- Asegúrese de que su **información de contacto** esté actualizada.
- Programe **recordatorios** para las **fechas de renovación** de Medi-Cal.
- Regístrese y asista a un seminario web de **Medi-Cal**.
- **Siga al DPSS** en FB, IG, X, YouTube y TikTok

Obtenga más información en [dps.lacounty.gov](https://dps.lacounty.gov)

## Medi-Cal: Restablecimiento de los límites de bienes para Medi-Cal

Banner del sitio web



**dpss** | **Medi-Cal** | **BenefitsCal**

### LAS REGLAS DEL PROGRAMA DE MEDI-CAL ESTÁN CAMBIANDO

## ¡Vuelven los Límites de Activos!

A PARTIR DEL 1 DE ENERO DE 2026, SE REQUERIRÁ INFORMACIÓN SOBRE LOS ACTIVOS PARA DETERMINAR LA ELEGIBILIDAD DE MEDI-CAL PARA LAS PERSONAS QUE:

Tengan 65 años o más | Tengan una discapacidad | Necesiten Cuidados a Largo Plazo

[Más información](#)

## Medi-Cal: Restablecimiento de los límites de bienes para Medi-Cal

Redes Sociales

### LAS REGLAS DEL PROGRAMA DE MEDI-CAL ESTÁN CAMBIANDO

¡Vuelven los Límites de Bienes!



A PARTIR DEL 1 DE ENERO DE 2026, SE REQUERIRÁ INFORMACIÓN SOBRE LOS BIENES PARA DETERMINAR LA ELEGIBILIDAD DE MEDI-CAL PARA LAS PERSONAS QUE:

- Tengan 65 años o más;
- Tengan una discapacidad;
- Necesiten Cuidados a Largo Plazo.

Los Límites de Bienes serán de **\$130,000** para una persona y **\$65,000** para cada miembro adicional de la familia, hasta un máximo de 10 miembros.



Escanee el código QR para obtener más información

#### MANTENGA SUS BENEFICIOS ¡Mantenga el apoyo que le sostiene!

- Asegúrese de que su **información de contacto** esté actualizada.
- Programe **recordatorios** para las **fechas de renovación** de Medi-Cal.
- Regístrese y asista a un seminario web de **Medi-Cal**.
- **Siga al DPSS** en FB, IG, X, YouTube y TikTok

[dps.lacounty.gov](https://dps.lacounty.gov)



Medi-Cal




BenefitsCal



## CalFresh: Cambios en el Subsidio Estatal de Asistencia para Servicios Públicos (SUAS)

Banner del sitio web



**Cambios en la Emisión del Subsidio Estatal para Asistencia de Servicios Públicos (SUAS) para permitir la Deducción de la Asignación Estándar para Servicios Públicos**

A partir del 11/1/25, el Estado implementará un cambio en cuanto a qué hogares de CalFresh (HH) recibirán el Subsidio Estatal de Asistencia para Servicios Públicos (SUAS) a fin de recibir la Emisión Estándar para Servicios Públicos. Este cambio puede reducir o terminar los beneficios de CalFresh de algunos hogares.

Para seguir siendo elegible para la deducción de SUA, asegúrese de reportar sus gastos de servicios públicos de calefacción o aire acondicionado si son independientes del costo de vivienda.

- **Nuevos grupos familiares:** Este cambio entrará en vigor a partir del 1 de noviembre de 2025.
- **Grupos familiares existentes:** Este cambio entrará en vigor en su próxima renovación.

**Visite el sitio web del DPSS para obtener más información:** <https://dpss.lacounty.gov/es/food.html>

## CalFresh: Cambios en el Subsidio Estatal de Asistencia para Servicios Públicos (SUAS)

Redes Sociales



### Cambios en la Emisión del Subsidio Estatal para Asistencia de Servicios Públicos (SUAS) para permitir la Deducción de la Asignación Estándar para Servicios Públicos

A partir del 11/1/25, el Estado implementará un cambio en cuanto a qué hogares de CalFresh (HH) recibirán el Subsidio Estatal de Asistencia para Servicios Públicos (SUAS) a fin de recibir la Emisión Estándar para Servicios Públicos. Este cambio puede reducir o terminar los beneficios de CalFresh de algunos hogares.

Para seguir siendo elegible para la deducción de SUA, asegúrese de reportar sus gastos de servicios públicos de calefacción o aire acondicionado si son independientes del costo de vivienda.

- **Nuevos grupos familiares:** Este cambio entrará en vigor a partir del 1 de noviembre de 2025.
- **Grupos familiares existentes:** Este cambio entrará en vigor en su próxima renovación.

**Visite el sitio web del DPSS para obtener más información:**

<https://dpss.lacounty.gov/en/food.html>

[dpss.lacounty.gov](https://dpss.lacounty.gov)

